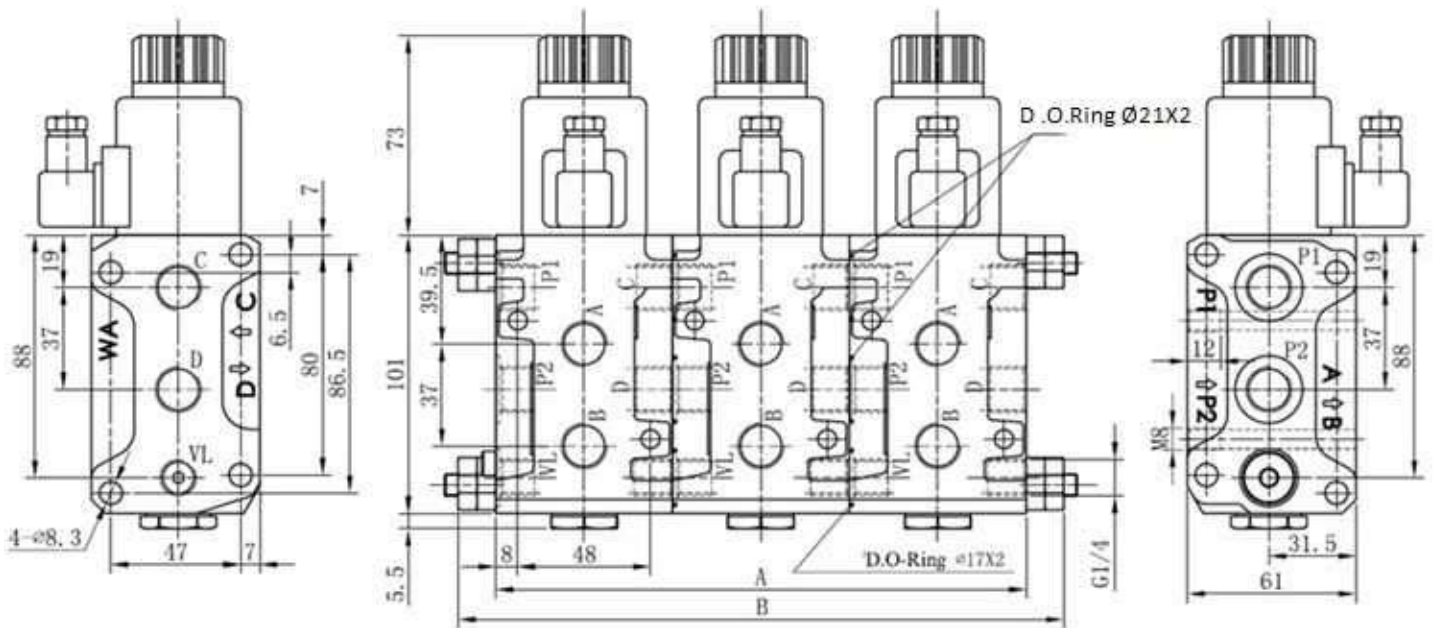
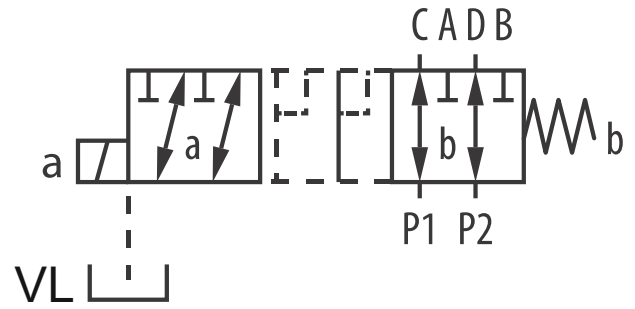


Selectoras

Selectoras 3/8 DC

### Selectora apilable 6 vías 3/8 DC



**Tª de trabajo:** [-25, +60] °C

**Material:** Cuerpo de fundido

**Par de apriete del núcleo:** 35 Nm

**Par de montaje (varias selectoras):** 10 Nm

	R1	Nº vías	Voltaje (V)	Caudal máx. (l/min)	Pres. máx. (bar)	Nº elementos	A	B
	3/8" BSP	6	12VDC	50	250	1	64	86
	3/8" BSP	8	12VDC	50	250	2	128	138
	3/8" BSP	10	12VDC	50	250	3	192	214
	3/8" BSP	12	12VDC	50	250	4	256	278
	3/8" BSP	14	12VDC	50	250	5	320	278
	3/8" BSP	6	24VDC	50	250	1	64	86
	3/8" BSP	8	24VDC	50	250	2	128	138
	3/8" BSP	10	24VDC	50	250	3	192	241
	3/8" BSP	12	24VDC	50	250	4	192	241
	3/8" BSP	14	24VDC	50	250	5	192	241